



Pressemitteilung, 20.01.2022

KUNSTKRAFTWERK LEIPZIG PRÄSENTIERT

# TÜBKE MONUMENTAL

THE GREAT CIRCLE & TÜBKE TOUCH

11. MÄRZ — 31. DEZEMBER 2022

Digitale Innovation als Schlüssel zur Bewahrung, Vermittlung  
und Erfahrung von kulturellem Erbe

Als Initiator und Veranstalter präsentiert das **KUNSTKRAFTWERK** mit dem Projekt **TÜBKE MONUMENTAL** einen völlig neuen Zugang zu einem der bedeutendsten Kunstwerke der figürlichen Malerei des 20. Jahrhunderts, dem Panoramabild *Frühbürgerliche Revolution in Deutschland* von Werner Tübke (1929 – 2004). Elf Jahre lang, zwischen 1976 und 1987, arbeitete der Künstler von der Konzeption bis zur Fertigstellung an dem 14 x 123 m großen Werk, dem größten Gemälde Mitteleuropas. Fernab der Kunstmetropolen ist dieses bis heute im Panorama Museum in Bad Frankenhausen beheimatet.

Die Idee zu **TÜBKE MONUMENTAL** entstand anlässlich des 90. Geburtstags des Malers. Mit neusten Technologien der Digitalisierung soll das imposante, an inhaltlichem Reichtum kaum zu übertreffende und dennoch in Vergessenheit geratene Schlüsselwerk der deutschen Kunstgeschichte für kommende Generationen erhalten und wieder in der öffentlichen Wahrnehmung verankert werden.

Gefördert wird das Projekt **TÜBKE MONUMENTAL** von der **Ostdeutschen Sparkassenstiftung** gemeinsam mit der **Sparkasse Leipzig** und einer **Leipziger Bürgerinitiative**.

Franz Fischnaller: *THE GREAT CIRCLE*, 2022  
Immersive Multimedia-Installation  
© KUNSTKRAFTWERK, 2022, Foto: Luca Migliore

*„Die Beschäftigung mit dem Original von Tübke und neue Interpretationen durch digitale Innovation halten wir für zeitgemäß. Dieser Umgang mit dem kulturellen Erbe soll eine Diskussion darüber beflügeln, wie wir Geschichte und Kunstgeschichte und ihre Botschaften lebendig halten und immer wieder neu entdecken können.“*

MARKUS LÖFFLER, BETREIBER DES KUNSTKRAFTWERK UND INITIATOR VON TÜBKE MONUMENTAL

Dank einer Kooperation mit **Centrica** aus Florenz, den führenden internationalen Spezialisten im Bereich der Digitalisierung von Gemälden, konnte 2019 das 1.700 Quadratmeter große Panoramabild hochauflösend aufgenommen werden. 3.000 einzelne GigaPixel-Aufnahmen des historischen Werkes sind jetzt die Grundlage für neue Dimensionen der Betrachtung und Erforschung des Gemäldes bis ins kleinste Detail: **TÜBKE TOUCH**, eine Cloud basierte ArtCentrica Applikation, erlaubt ein gezieltes Hineinzoomen in das Werk, was beispielsweise gänzlich neue Chancen für die Kunstvermittlung bietet. Zunächst kann man **TÜBKE TOUCH** im **KUNSTKRAFTWERK** erleben, bald soll die Anwendungssoftware auch im Panorama Museum zur Verfügung stehen. Perspektivisch ist ein weltweiter Zugriff auf das Forschungs- und Bildungswerkzeug geplant. So könnten diverse Institutionen wie Museen, Bibliotheken, Hochschulen und auch Schulen einen Zugang zu diesem Tool erhalten.

Ab dem 11. März 2022 kann bei einem Besuch im **KUNSTKRAFTWERK** in Leipzig in den gesamten digitalen Kosmos von **TÜBKE MONUMENTAL** eingetaucht werden. Neben **TÜBKE TOUCH** kommen Zeitzeug\*innen in Videostatements zu Wort, berichten von ihren persönlichen Erlebnissen mit dem Künstler und gewähren Einblicke in die Entstehung des gigantischen Kunstwerks. Highlight ist schließlich **THE GREAT CIRCLE**.

*„Mit der immersiven Multimedia-Installation **THE GREAT CIRCLE** geht es uns darum, ein Schlüssel-Erlebnis zu schaffen, das Herz und Verstand öffnet: Für die Schönheit von Kunst, für ihre geistige und emotionale Tiefe und ihre Bedeutung für ein humanistisches Menschenbild. Nur das Bewusstsein für Geschichte hilft uns die Gegenwart zu verstehen und zu bewältigen. Mit dem Gesamtprojekt sprechen wir gleichermaßen Kulturschaffende und Kunstwissenschaftler\*innen, wie interessierte Besucher\*innen an. Wir sind stolz, dass die Premiere des Projektes in Leipzig stattfindet, bevor **TÜBKE MONUMENTAL** international touren wird.“*

MARKUS LÖFFLER, BETREIBER DES KUNSTKRAFTWERK UND INITIATOR VON TÜBKE MONUMENTAL

Aus den hochaufgelösten digitalen Bildern von **Centrica** wurde für die Räume des **KUNSTKRAFTWERK** eine multimediale und immersive Licht- und Klanginstallation in Form einer 27-minütigen Präsentation entwickelt. Unter Leitung des New Media Künstlers **Franz Fischnaller** und unter Mitwirkung eines Teams von **Cineca**, des führenden Hochleistungsrechen-



Werner Tübke: Frühbürgerliche Revolution in Deutschland, 1983/87  
Öl auf Leinwand, 14 x 123 m, Installationansicht, Panorama Museum, Bad Frankenhausen  
© Panorama Museum, 2022, Foto: Luca Migliore

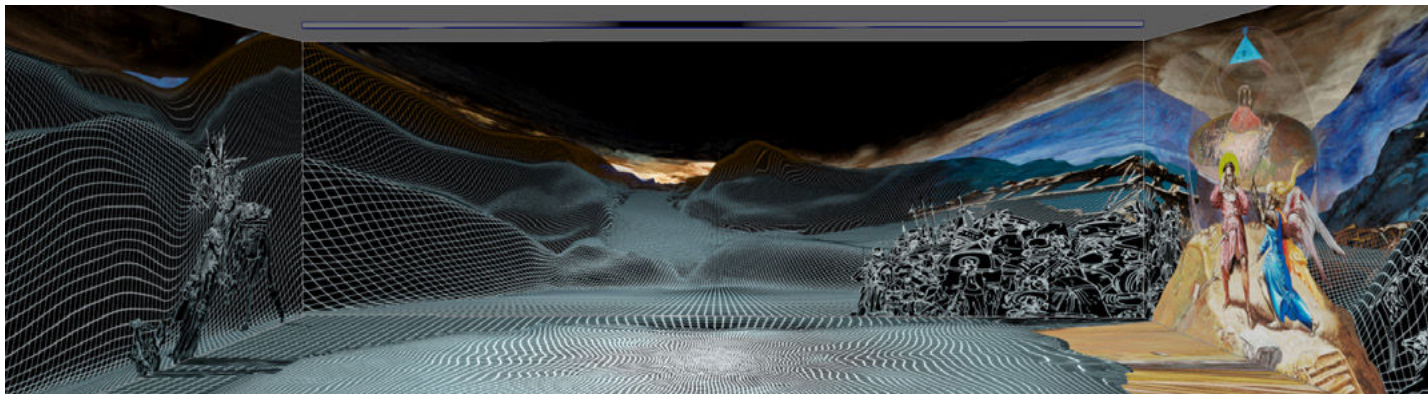
zentrums Italiens und des amerikanischen Komponisten **Steve Bryson**, ist eine überwältigende Bild- und Klangkomposition über das Bauernkriegs-epos von Werner Tübke entstanden. **Fischnaller** präsentiert seine eigene künstlerische Interpretation des Meisterwerks. **THE GREAT CIRCLE** erzählt den Kreislauf der immer wieder scheiternden Utopien, basierend auf zwölf einzelnen Szenen des Tübke-Panoramas. Die Botschaften dieser Ausschnitte berühren auf einer emotionalen Ebene, thematisieren Leben und Tod, Hoffnung und Untergang, Rebellion und Unterwerfung und lassen so die Betrachtenden eintauchen in die ewigen Themen der Menschheitsgeschichte.

#### **TÜBKE MONUMENTAL in Zahlen**

Kreative Köpfe aus **4 Nationen** – Deutschland, Frankreich, Italien und den Vereinigten Staaten von Amerika – sind an dem Projekt beteiligt.

**TÜBKE TOUCH** – **3.000 hochauflösende Aufnahmen** des monumentalen Gemäldes wurden von **Centrica** in eine einzelne, nahezu **300 GB** große Bilddatei mit einer gewaltigen Auflösung von **10 GigaPixel (295.000 x 33.000 Pixel)** zusammengefügt.

**THE GREAT CIRCLE** – **12 Schlüsselszenen** des Tübke-Panoramas werden jeweils von **25 Projektoren** in einer brillanten Auflösung von **21.840 x 2.000 Pixel** auf die **1.200 Quadratmeter** große Fläche der Maschinenhalle des **KUNSTKRAFTWERK** übertragen.



Franz Fischnaller: THE GREAT CIRCLE, 2022  
Show Rendering  
© Franz Fischnaller/KUNSTKRAFTWERK, 2022

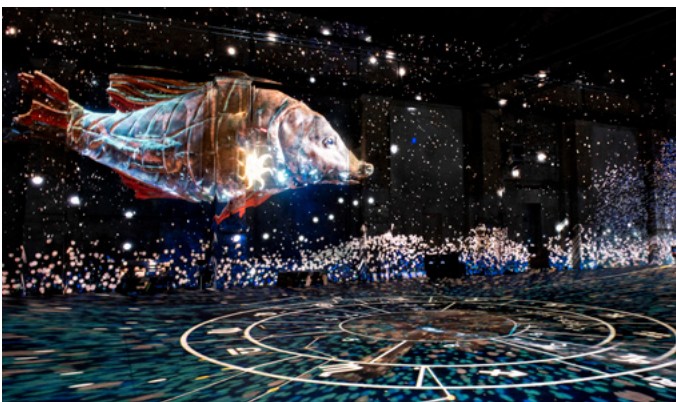


Werner Tübke: *Frühbürgerliche Revolution in Deutschland*, 1983/87  
 Öl auf Leinwand, 14 x 123 m, Installationansicht, Panorama Museum, Bad Frankenhausen  
 © Panorama Museum, 2022, Foto: Luca Migliore

**TÜBKE TOUCH** ist eine von **Centrica** konzipierte Cloud Applikation der digitalen Bildungsvermittlung. Auf einem Touchscreen, Whiteboard oder Computerbildschirm kann man Tübkes Panoramagemälde im Ganzen betrachten und gezielt und detailgenau in das Werk hineinzoomen. Verschiedene Ansichtsoptionen, beispielsweise nach Themenkomplexen, sind zusätzlich mit weiterführenden Informationen hinterlegt. **TÜBKE TOUCH** ermöglicht die unmittelbare und intensive Auseinandersetzung mit einem Kunstwerk, das im Original bereits durch seine gewaltige Größe und dem Reichtum an Figuren kaum erfassbar ist.



Centrica: *TÜBKE TOUCH*, 2021  
 Cloud basierte ArtCentrica Applikation  
 © KUNSTKRAFTWERK, 2022, Foto: Luca Migliore



Franz Fischaller: *THE GREAT CIRCLE*, 2022  
 Immersive Multimedia-Installation, Installationsansicht KUNSTKRAFTWERK Leipzig  
 © KUNSTKRAFTWERK, 2022, Foto: Luca Migliore

### Projektbezogener Pressekontakt

**ARTPRESS** – Ute Weingarten  
 Magdalena Heinrich  
 heinrich.artpress@uteweingarten.de  
 Danziger Str. 2 | 10435 Berlin  
 +49 (0)30 48 49 63 50  
 www.artpress-uteweingarten.de

### Veranstalter und Gesamtproduzent: KUNSTKRAFTWERK Leipzig

Tickets online erhältlich unter: [www.kunstkraftwerk-leipzig.com](http://www.kunstkraftwerk-leipzig.com)  
 Eintritt: 13 €, ermäßigt 10 €

Geöffnet unter den geltenden Corona-Regeln für Museen und Kultureinrichtungen in Sachsen.

In Kooperation mit/Unterstützt von:

